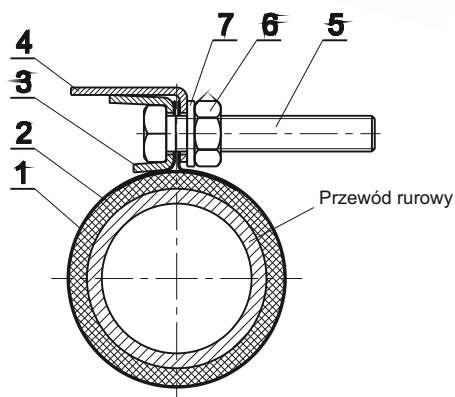
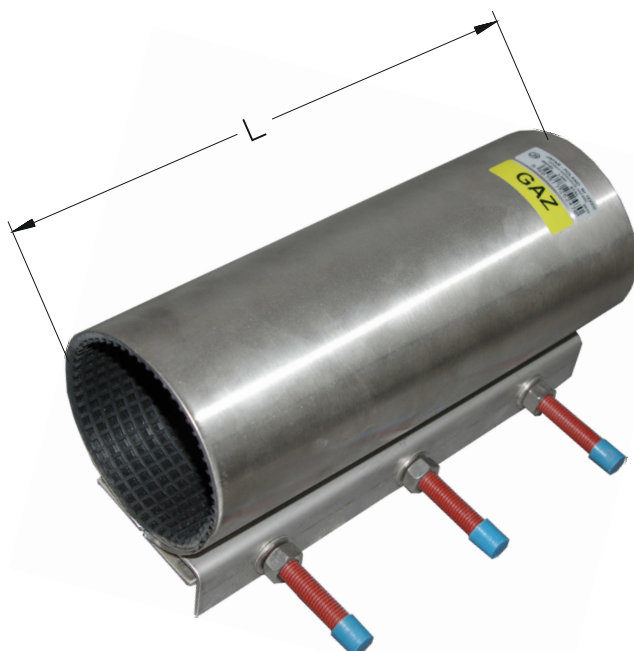


Opaska naprawcza gaz

GAZ



No.	Część	Materiał
1	Korpus	Stal nierdzewna 1.4301 PN-EN 10088-1:2014
2	Uszczelka	Guma NBR PN-ISO 1629: 2005 PN-EN 681-1:2002
3	Listwa(U)	Stal nierdzewna 1.4301 PN-EN 10088-1:2014
4	Listwa(L)	Stal nierdzewna 1.4301 PN-EN 10088-1:2014
5	Śruba	Stal nierdzewna A2 PN-EN ISO 4017:2011
6	Nakrętka	Stal nierdzewna A4 PN-EN ISO 4032:2013
7	Podkładka	Stal nierdzewna A2 PN-EN ISO 7091:2003

DN	Długość zabudowy L /Zakres [mm]							
	90	100	150	200	250	300	400	500
25	29-37	29-37						
32	38-46	38-46						
40	46-54	46-54	46-54					
50	54-62	54-62	54-62	54-62	54-62			
65			72-81	72-81	72-81			
80			85-95	85-95	85-95			
100			106-116	106-116	106-116	106-116		
125			132-142	132-142	132-142	132-142		
150			154-164	154-164	154-164	154-164	154-164	
150			165-175	165-175	165-175	165-175	165-175	
175			184-194	184-194	184-194	184-194	184-194	
200			215-225	215-225	215-225	215-225	215-225	
200			226-236	226-236	226-236	226-236	226-236	
200			237-247	237-247	237-247	237-247	237-247	
225			254-264	254-264	254-264	254-264	254-264	
250			265-285	265-285	265-285	265-285	265-285	
300			305-325	305-325	305-325	305-325	305-325	
300			338-358	338-358	338-358	338-358	338-358	
350			366-386	366-386	366-386	366-386	366-386	
400			400-420	400-420	400-420	400-420	400-420	
450			468-498	468-498	468-498	468-498	468-498	
500			499-529	499-529	499-529	499-529	499-529	

Opis wyrobu:

- Korpus i zamek wykonany ze stali nierdzewnej wg PN-EN 10088-1:2014
- Śruby, szpilki zamykające opaskę na zamku przyspawane na całej długości przylegania do płaszcza blachy, pokryte warstwą teflonu
- Łączenie elementów tylko poprzez ciągłość spawów wykonanych w osłonie argonowej
- Uszczelnienie z gumy NBR, ryflowane, w postaci płaszcza na całej powierzchni uszczelniającej
- Opaski oznakowane etykietą producenta z podaną DN oraz rodzaju materiału rurociągu na jaki należy stosować:
 - opaski dla średnic od DN25 do DN255 - wykonanie jednodzielne
 - opaski dla średnic od DN250 do DN450 - wykonanie dwudzielne
 - opaski dla średnic od Dn450 do DN500 i większe - wykonanie trójdzielne
- Śruby (PN-EN ISO 4017:2004), nakrętki (PN-EN ISO 3242:2004), podkładki (PN-EN ISO 7091:2004), wykonane ze stali nierdzewnej (klasa A2)

Zastosowanie:

Do usuwania awarii na rurociągach sieci gazu ziemnego o ciśnieniu roboczym do 1.6 MPa i zakresie temperatur od -20°C do +60°C
Opaski do zastosowania na rurach stalowych, PE, żeliwnych

Zakresy w w/w tabeli dotyczą zewnętrznych średnic rur stalowych
Możliwość wykonania opasek w innych zakresach średnic

Montaż:

Montaż w dowolnej pozycji

Przy zamawianiu podać średnicę zewnętrzną rury.
Ze względu na ciągły rozwój firmy zastrzegamy sobie prawo do modyfikacji produkowanych wyrobów.